

DH-HAC-HDBW2241RAN-Z-A

2MP スターライト HDCVI 電動パフォーカルIRドームカメラ



シリーズ概要

Pro Seriesは、高い信頼性と柔軟性の両方が要求されるSMBソリューションやプロジェクトに最適な選択です。すべてのカメラにStarlight機能、130dBのTrueWDRと3DNRが搭載されており、厳しい照明条件下でも鮮明な画像と豊かなディテールを提供することができます。

機能

スターライト

大型高性能センサ、大口径レンズの採用により、極度な暗い環境でも優れた性能を発揮します。スターライト機能を使用すると、より細部を捉えることができ、夜間や照明が限られているシーンで正確な色を認識することができます。

放送品質のオーディオ

音声情報は、ビデオ監視アプリケーションの補足的証拠として使用されます。HDCVIカメラは、同軸ケーブル経由のオーディオ信号伝送をサポートします。また、独自の音声処理・伝送技術を採用し、音源の音声を最良に復元し、ノイズを除去することで、収集した音声情報の品質と有効性を確保しています。

※HDCVIカメラには、一部の機種で音声入力が可能です。

ワイドダイナミックレンジ

高度なWDR(Wide Dynamic Range)技術により、Dahua HDCVIカメラは明るさのコントラストが強い環境で鮮明なディテールを提供します。明るい場所と暗い場所は、高輝度環境や逆光の影があっても鮮明な映像を得ることができます。

スーパーアダプト

インテリジェントなアルゴリズムが組み込まれているため、外部環境を変更するために、カメラはパラメータを自動的に調整して最適な画像を表示し、構成の問題を解決します。

- 以下のパラメータとデータシートは、2241-S2シリーズにのみ適用されます。
- 最大30 fps@1080p
- Starlight, 130 dB true WDR, 3D NR.
- オートフォーカス、2.7mm ~ 13.5mm 電動レンズ
- CVI/CVBS/AHD/TVI切り替え可能
- スーパーアダプト
- マイク内蔵
- IR照射距離最大60m、スマートIR
- IP67、IK10、DC 12V



先進3DNR

3DNRは、2つのシーケンシャルフレームを比較してランダムノイズを検出・除去するノイズリダクション技術です。Dahuaの先進的な3DNR技術により、特に限られた照明条件下でシャープネスへの影響が少なく、大幅なノイズ低減が可能です。さらに、高度な3DNRは、帯域幅を効果的に減少させ、ストレージスペースを節約します。

スマートイルミネーション

カメラは、最高の低照度性能を実現するためにIR照明を使用して設計されています。スマートIRは、低照度下での白黒画像の明るさの均一性を確保するための技術です。Dahua独自のSmartIRは、カメラの赤外線LEDの強度に合わせて調整し、物体の距離を補正し、物体がカメラに近づいたときにIR LEDが画像を露出オーバーにするのを防ぎます。

保護(IP67、IK10、ワイド電圧)

IP67: カメラは、粉塵と浸水に関する一連の厳しいテストに合格しています。防じん機能を持ち、1mの深さの水に30分間浸けても正常に機能します。

IK10エンクロージャーは、40cmの高さから落下する5kgのハンマーから5回以上の衝撃に耐えることができます(衝撃エネルギーは20Jです)

広い電圧: カメラは±30% (一部の電源) の入力電圧許容誤差 (広い電圧範囲) を許容し、不安定な電圧の屋外環境に広く適用されます。

マルチフォーマット

カメラは、HDCVI、CVBS、および市場で一般的な2つのHDアナログフォーマットを含む、マルチビデオフォーマットをサポートします。ケーブル上にあるDIPスイッチにより、フォーマットを素早く切り替えることができ、インストールとデバッグがさらに簡単になります。この機能により、カメラはXVRだけでなく、既存のほとんどのHD/SD XVRにも対応しています。

※ディップスイッチは、HDCVIカメラの一部のモデルで使用できます。

技術仕様

カメラ

イメージセンサ	2MP CMOS
最大解像度	1920(H) × 1080(V)
ピクセル	2MP
走査方式	プログレッシブ
電子シャッタースピード	PAL: 1/25s~1/100,000s NTSC: 1/30s~1/100,000 s
S/N比	65 dB以下
最低照度	0.001 Lux/F1.5, 30 IRE, 0 Lux IR オン
IR最大照射距離	60m
IR オン/オフ制御	自動
IR搭載数	3 (IR ライト)
パン/チルト/回転範囲	パン: 0° ~35° チルト: 0° ~80° 回転: 0° ~35°

レンズ

レンズタイプ	電動パリアフォーカル
オートフォーカス	対応
マウントタイプ	φ14
焦点距離	2.7mm ~ 13.5 mm
最大口径	F1.5
視野角	対角: 131° ~35° 水平: 108° ~30° 垂直: 56° ~17°
アイリスタイプ	固定
近接撮影距離	0.8m
DORI距離	27mm: D:441m, O:176m, R:88m, I:44m 135mm: D:1448m, O:579m, R:289m, I:148m

ビデオ

フレームレート	CVI: PAL: 1080p@25fps; NTSC: 1080p@30fps; AHD: PAL: 1080p@25fps; NTSC: 1080p@30fps TVI: PAL: 1080p@25fps; NTSC: 1080p@30fps CVB S: PAL: 960×576H, NTSC: 960×480H
解像度	1080p(1920×1080)、960H(960×576/960×480)
デイ/ナイト	ICRIによるオートスイッチ
BLC	BLC/WDR/HLC
WDR	130 dB
ホワイトバランス	オート/エリアホワイトバランス

ゲインコントロール	自動、手動
ノイズリダクション	3D NR
スマートIR	対応
ミラーリング	対応
プライバシーマスク	オン/オフ&エリア、長方形

認証

認証	EN55032, EN55024, EN50130-4 FCC (CFR 47 FCC Part 15 subpartB, ANSI C63.4-2014) UL (UL60950-1+CAN/CSA C22.2 No.60950-1)
----	--

ポート

ビデオ出力	BNCポートによるCVI/TVI/AHD/CVBS のビデオ出力の選択可能(DIP スイッチ)
オーディオ入力	1チャンネル内蔵マイク

電源

電源	DC12V ±30%
消費電力	最大6.9W (DV12V、IR オン)

環境

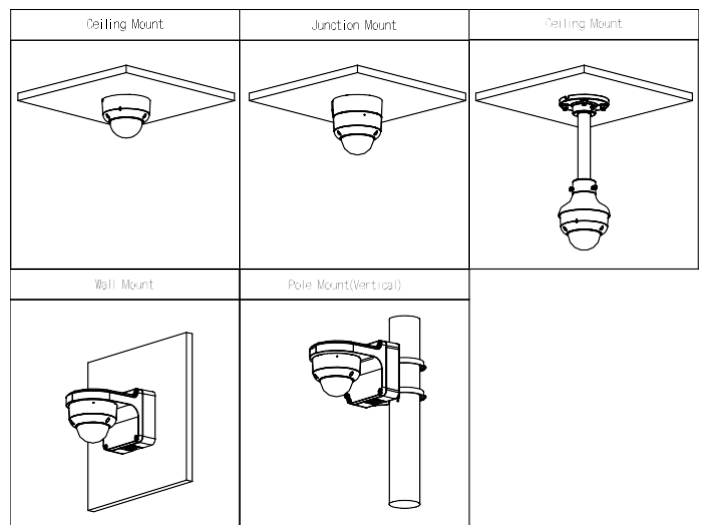
動作条件	-30 ° C ~ +60 ° C、95%以下
保存条件	-30 ° C ~ +60 ° C、95%以下
保護等級	IP67; IK10

構造

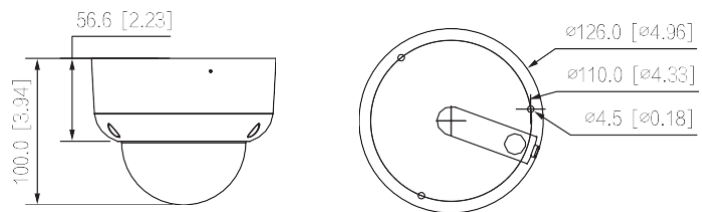
筐体	金属
外形寸法	φ128mm × 100mm
質量	0.63kg
総質量	0.81kg

注文情報

タイプ	品番	詳細
2MP カメラ	DH-HAC-HDBW2241RAP-Z-A 2.7-13.5 mm	2MP Starlight HDCVI IR ドームカメラ, PAL
	DH-HAC-HDBW2241RAN-Z-A 2.7-13.5 mm	2MP Starlight HDCVI IR ドームカメラ, NTSC
アクセサリ (オプション)	PFA197R	ジャンクションボックス
	PFB206W	壁取り付けブラケット
	PFA109	マウントアダプタ
	PFB220C	ミニドーム & アイボールカメラの天井取り付けブラケット
	PFA156	ポールマウントブラケット
	PFM800-E	1チャンネルパッシブHDCVI バラン
	PFM321D	12V 1A 電源アダプタ
PFM904	統合マウント・テスト	



寸法(mm)



アクセサリ

オプション



PFA197R
ジャンクションボックス



PFB206W
壁取り付けブラケット



PFA109
マウントアダプタ



PFB220C
ミニドーム & アイボールカメラ
天井取り付けブラケット



PFA156
ポールマウントブラケット



PFM800-E
1チャンネルパッシブHDCVI バラン



PFM321D
12V 1A 電源アダプタ



PFM904
統合マウント・テスト